



Von der Ausschreibung bis zur Abrechnung

Ausschreibung - Preiserfassung - Preisvergleich - Vergabe - Ausmass

BauPlus Werkzeuge zur Erstellung von Ausschreibungen mit Leistungsbeschreibung nach NPK und/oder freiem Beschrieb mit und ohne Bildern, Preiserfassung, Preisvergleich, Vergabe mit Ausschreibungskontrolle und Absagewesen.

- [Ausschreibung nach NPK](#)
- [Ausschreibung nach freiem Beschrieb](#)
- [Leistungsbeschreibung mit Bildern und Skizzen](#)
- [Erfassungshilfsmittel](#)
- Import Schnittstelle SIA451
- [Konditionen der Ausschreibung](#)
- [Versand an Unternehmer](#)
- [Preiserfassung, aus Unternehmerangebote](#)
- [Preisvergleich Unternehmerangebote](#)
- [Vergabe](#)
- [Absage und Ausschreibungskontrolle](#)
- [Ausgabebeispiele](#)
 - Deckblatt Angebot mit Konditionen
 - Detailangebot nach NPK
 - Zusammenstellung Angebot
 - Kostenvoranschlag nach freiem Beschrieb
 - Ausmass Zusammenstellung
 - Detailliertes Ausmass
 - Ausmassstand

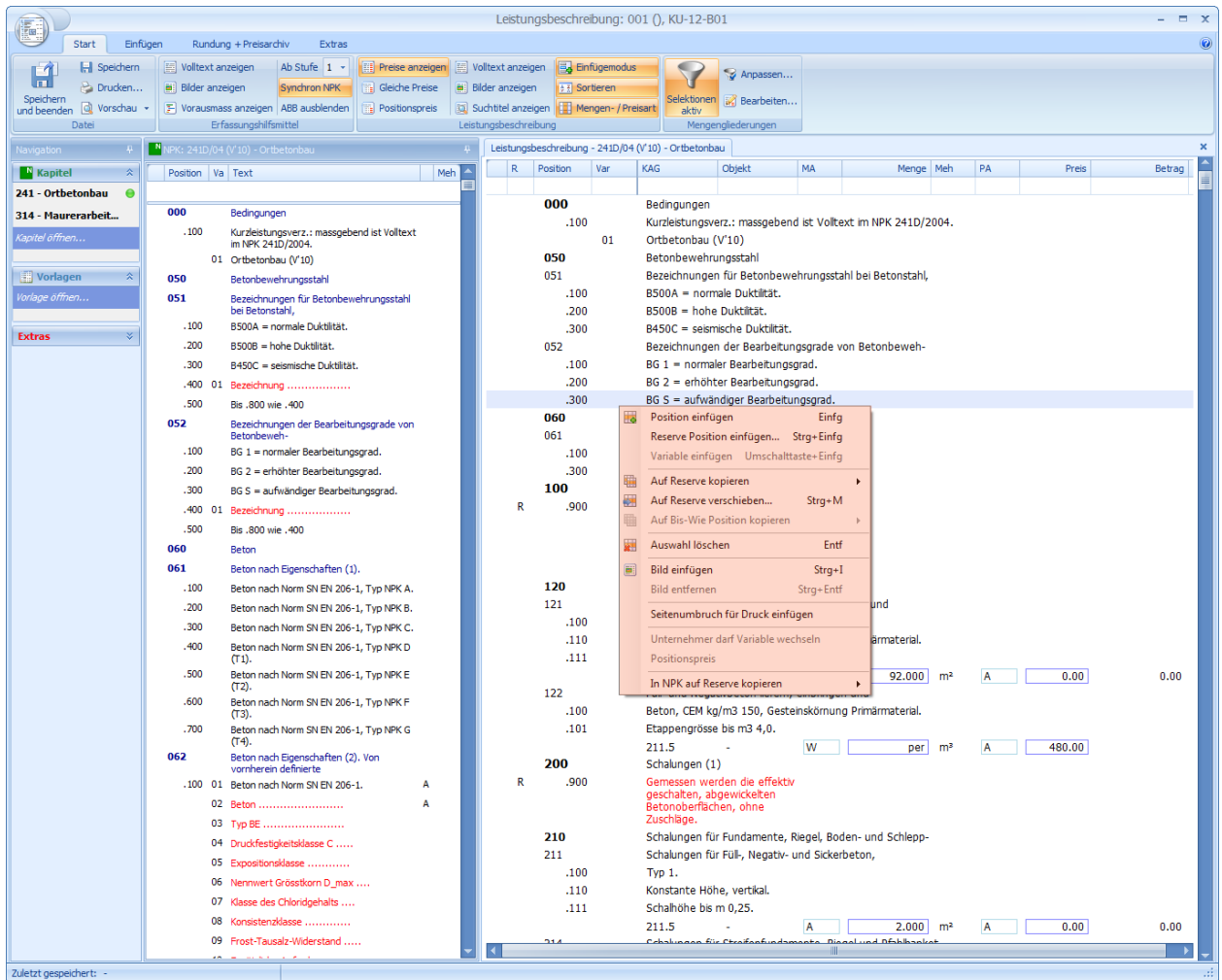


Ausschreibung nach NPK

BauPlus Werkzeuge zur Erstellung von Leistungsbeschreibungen nach NPK und/oder freiem Beschrieb mit und ohne Bilder.

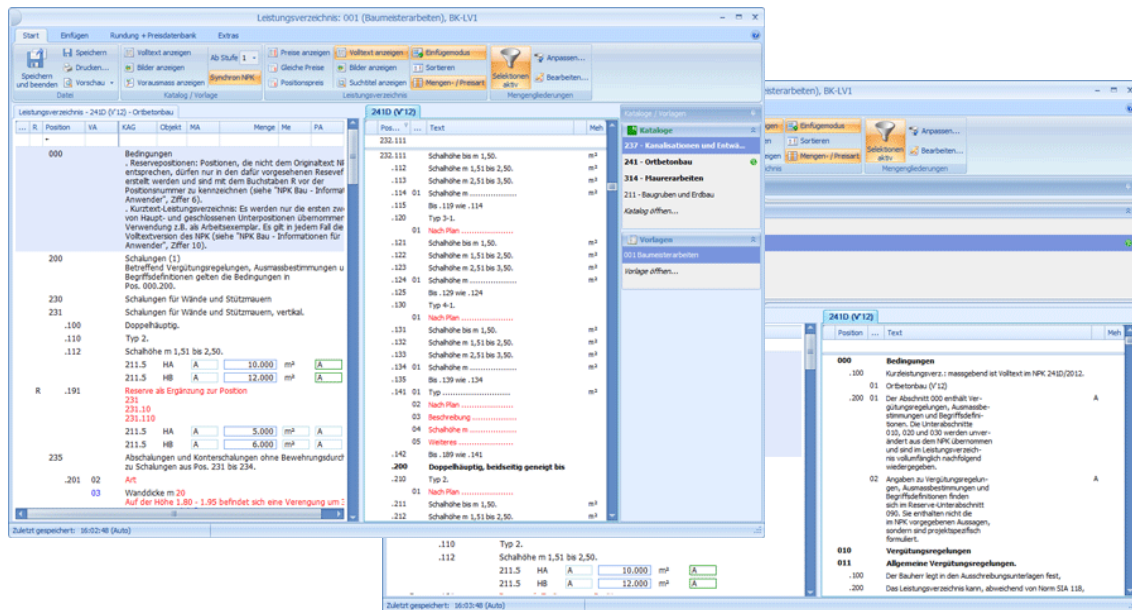
Steht der detaillierte Leistungsbeschrieb nicht zum Import nach SIA451 zur Verfügung, kann dieser mit Unterstützung von verschiedenen Erfassungshilfsmitteln einfach erfasst werden.

Befehle zur Positionsbearbeitungen (auch Mehrfachauswahl), kopieren, verschieben usw. können direkt über das Kontextmenü oder Tastaturkürzel angewendet werden





Die Arbeitsoberfläche lässt sich beliebig einteilen, mal nebeneinander, in umgekehrter Reihenfolge oder übereinander – so wie es der Arbeitsweise am besten entspricht.



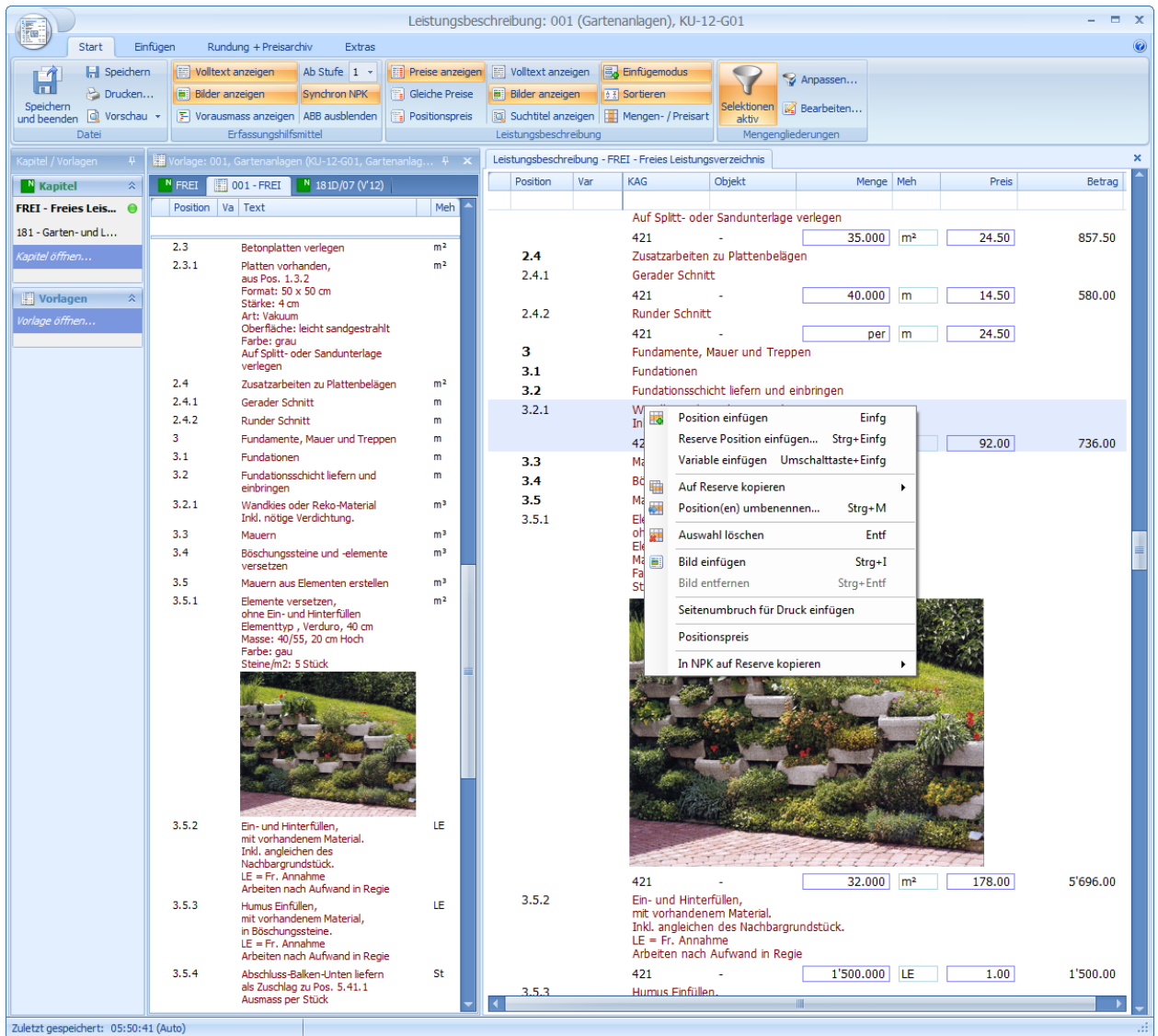


Ausschreibung mit freiem Beschrieb

Einfache Erfassung von Ausschreibungen mit eigenem Beschrieb, strukturierbar durch Titel, Beschreibungen, Ausmasspositionen und Bildern, unterstützt von verschiedenen Erfassungshilfsmitteln.

Als Erfassungshilfsmittel können alle bereits erfassten Leistungsverzeichnisse und Offerten beigezogen und Positionen direkt übernommen werden.

Befehle für Positionsbearbeitungen wie Mehrfachauswahl, kopieren, verschieben usw. können direkt über das Kontextmenü oder Tastaturkürzel angewendet werden.



Positionen können beim Einfügen oder nachträglich automatisch oder manuell um nummeriert und sortiert werden.



Leistungsbeschreibung mit Bildern und Skizzen

Der Leistungsbeschreibung lässt sich mit Bildern und Skizzen illustrieren. Bilder können Kapiteln, Abschnitten, Positionen und Positionsvariablen zugewiesen werden. Die zentrale Bildablage gruppiert und verwaltet alle verwendeten Bilder und stellt diese rasch und übersichtlich zur Wiederverwendung bereit.

Leistungsbeschreibung - 211D (V'12) - Baugruben und Erdbau															
OK	R	Position	VA	K	S	A	KAG	Objekt	MA	Menge	Me	PA	Preis	Fix	Betrag
		630						Schutzdämme							
	R	639						Spreitlagen und Faschinenwalzen aus Aesten erstellen.							
	R	.100						Inkl. Lieferung aller Materialien.							
	R	.110						Spreitlagen. Aeste auf Böschungfläche verlegen als geschlossene Bodendeckung. Dickses Astende am Böschungsfuss eingraben, Triebspitzen im Winkel von ca. Grad 45 talwärts legen.							
	R	.111						Weidenäste, ca. St./m 15, d min. mm 20, Astlänge m 2 bis 3. Pflöcke St./m2 2, Pflöcklänge m 0,5 bis 0,7. Beschweren mit Holzstangen, Durchmesser mm 50 bis 100, Holzstangenlänge m 3 bis 5.							
	R	.120						Faschinenwalzen.					7.50		5'600.00
	R	.121						Anteil Totholz % 50, Faschinenwalzendurchmesser mm 300 bis 400. Inkl. Verankerung mit Pflöcken, Pflöcke St./m 4.							

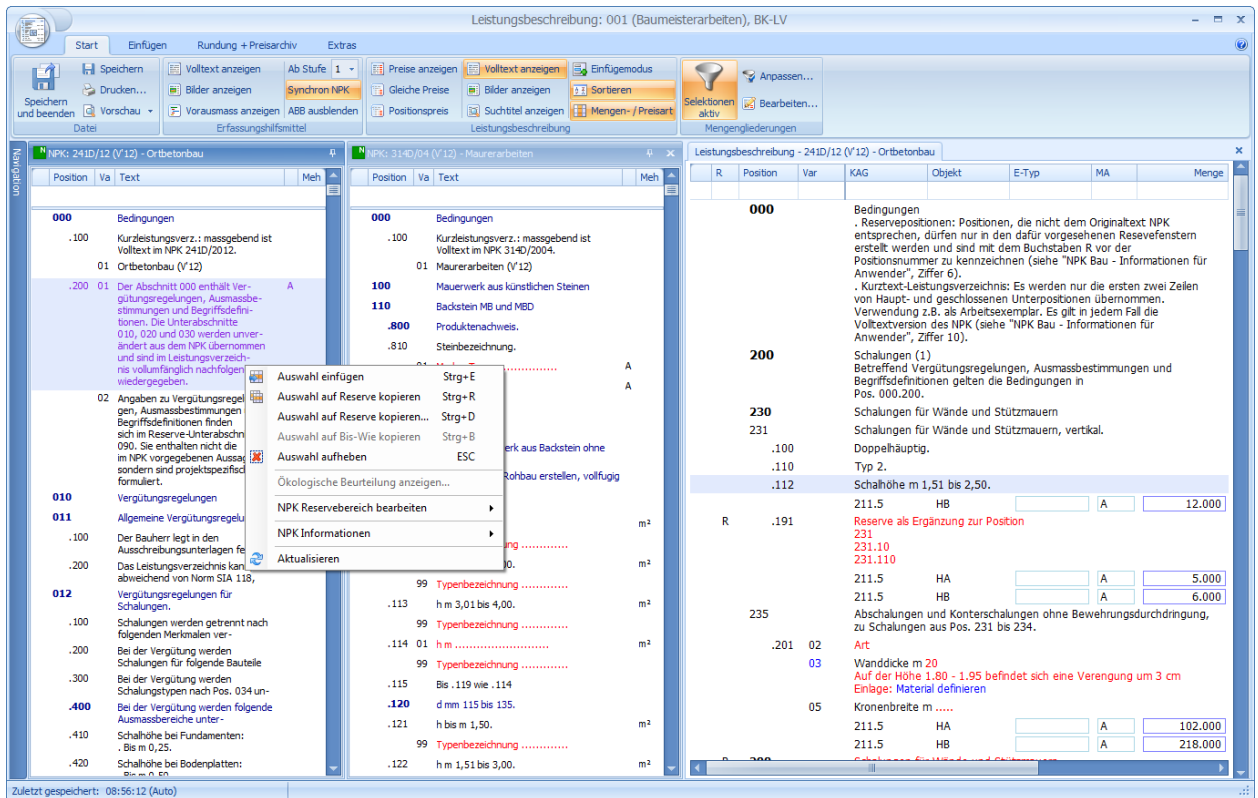
- Position einfügen Einfg
- Reserve Position einfügen... Strg+Einfg
- Variable einfügen Umschalttaste+Einfg
- Auf Reserve kopieren
- Auf Reserve verschieben... Strg+M
- Auf Bis-Wie Position kopieren
- Auswahl löschen Entf
- Bild einfügen Strg+I**
- Bild entfernen Strg+Entf
- Seitenumbruch für Druck einfügen
- Unternehmer darf Variable wechseln
- Positionspreis
- In NPK auf Reserve kopieren
- Analyse bearbeiten...
- Analyse löschen
- Analyse kopieren
- Analyse einfügen



Erfassungshilfsmittel

Im Erfassungshilfsmittel stehen zum jeweils gewählten Kapitel des Leistungsbeschriebs die Positionen zur Auswahl, stufengerecht zur aktuellen Position.

Befehle für Positionsübernahmen wie Mehrfachauswahl, kopieren, auf Reserve kopieren, aus anderen Kapiteln übernehmen usw. können direkt über das Kontextmenü oder Tastaturkürzel angewendet werden.



Als Erfassungshilfsmittel lassen sich auch weitere NPK- oder Eigenkataloge beziehen. Selbstverständlich stehen auch alle bereits erfassten, detaillierten Leistungsbeschreibungen aus Leistungsverzeichnissen, Offerten und Verträgen als Erfassungshilfsmittel zur Verfügung.



Vorgabekonditionen

Definiert die Konditionen für das Leistungsverzeichnis. Konditionen des Leistungsverzeichnisses gelten als Vorgabe für die Ausschreibung (Offertanfrage an Unternehmer) und werden berücksichtigt bei:

- Offertanfrage Deckblatt
- Schnittstelle SIA451

Es können Vorgabe-Konditionen (Vorgabe = 0 %) und vorgegebene Abzüge definiert werden, die beim Angebot durch die Unternehmer zu berücksichtigen sind.

Beispiel:

- Rabatt (Vorgabe 0 %)
- Skonto (Vorgabe 0%)
- Bauwasser (Vorgabe 0.5 %)
- Baureinigung (Vorgabe 0.4 %)

#	Konditionen	Typ	+/-	Basis	%	Betrag	Zwischentotal	Stufe	Filter
0	Brutto						0.00		
1	Rabatt	%	-	0.00	0.00%	0.00	0.00	V	
2	Skonto	%	-	0.00	0.00%	0.00	0.00	V	
*									
Z1	Zwischentotal						0.00		
3	Bauwasser	%	-	0.00	0.50%	0.00	0.00	Z1	
4	Baureinigung	%	-	0.00	0.40%	0.00	0.00	Z1	
*									
Z2	Zwischentotal						0.00		
*									
M	Mehrwertsteuer		+	0.00	8.00%	0.00	0.00		
T	Netto						0.00		

Konditionen lassen sich in BauPlus beliebig aufbauen und mit Zwischentotalen ergänzen. Die bezugsstufe definiert die Berechnung und mit zusätzlichen Filtern können Geltungsbereiche eingeschränkt werden.



Unternehmensversand

Zu jeder Ausschreibung lassen sich beliebig Unternehmer für das Einholen des Angebots einladen. Unternehmer können direkt erfasst oder aus vordefinierten Listen übernommen werden:

- Adressliste importieren
- Adressliste mit gleichem Auftrag importieren
- Unternehmer nach Arbeitsgattung importieren

Adressliste importieren													Adressliste mit gleichem Auftrag importieren													Unternehmer nach Arbeitsgattung importieren												
Unternehmer	Adresse	A	Sachbearbeiter	T	D	Versand	Angebot	B	P	I	E																											
BRUEWE	Brüwe Bau AG, 8952 Schlieren					18.08.2013	02.10.2013																															
HUBER	Emil Huber AG, 5610 Wohlen AG		Furrer Hans			18.08.2013	04.10.2013																															
MEIER	Hans Meier, LeerOrt					18.08.2013	30.09.2013																															
*																																						

Die Ausschreibungsdokumente inkl. Export SIA451 erfolgen pro Unternehmer.



Preiserfassung Unternehmerangebote

Die Preiserfassung der Unternehmerangebote lassen sich manuell oder über die Schnittstelle SIA451 direkt pro Unternehmer importieren. Der Inhalt wird beim Import gegenüber der Vorgabe (Vollständigkeit, Festpreise und Vorgabekonditionen) überprüft und Unstimmigkeiten ausgewiesen.

Unternehmer	Adresse	A	Sachbearbeiter	T	D	Versand	Angebot	B	P	I	E	Brutto	Netto
BRUEWE	Brüwe Bau AG, 8952 Schlieren					18.08.2013	02.10.2013			451	431	67 180.40	68 349.90
HUBER	Emil Huber AG, 5610 Wohlen AG		Furrer Hans			18.08.2013	04.10.2013			451	431	66 364.95	64 735.85
MEIER	Hans Meier, LeerOrt					18.08.2013	30.09.2013			451	431	65 693.10	66 154.70

Manuelle Preiserfassung (Beispiel mit allen Unternehmern)

NPK	R	Position	Bezeichnung / Mengengliederung	MA	Menge	MEh	Tiefpreis	PA	Brüwe Bau AG 8952 Schlieren 044 362 95 37	Emil Huber AG 5610 Wohlen AG 056 618 61 61 Hans Furrer	Hans Meier LeerOrt
241		122.100	Beton, CEM kg/m3 150,								
		.101	Etappengrösse bis m3 4,0.								
		211.5 -		W	per m ³		224.00	A	224.00	233.00	235.00
		200	Schalungen (1)								
	R	.900	Gemessen werden die effektiv geschalteten, abgewinkelten Betonoberflächen, ohne								
		210	Schalungen für Fundamente, Riegel,								
		211	Schalungen für Füll-, Negativ- und								
		.100	Typ 1.								
		.110	Konstante Höhe, vertikal.								
		.111	Schalhöhe bis m 0,25.								
		211.5 -		A	2.000 m ²		58.30	A	63.50	62.00	58.30
		214	Schalungen für Streifenfundamente,								
		.100	Typ 1.								
		.110	Konstante Höhe.								
		.111	Schalhöhe bis m 0,25.								
		211.5 -		W	per m ²		62.50	A	64.20	62.50	63.20
		.112	Schalhöhe m 0,26 bis 0,50.								
		211.5 -		W	per m ²		58.00	A	58.00	58.50	59.30



Preisvergleich

Der Preisvergleich kann wahlweise gefiltert für ausgewählte Unternehmer, Kapitel, Kostenstellen und Teilobjekte erfolgen.

Abweichungen lassen sich gegenüber einem favorisierten Unternehmer ausweisen, wahlweise in Prozent oder Betrag.

Die Sortierung erfolgt nach der Struktur der Ausschreibung, nach Preis/Betrag oder nach Differenz. Angezeigt können sowohl die offerierten Preise/Beträge (brutto), als auch die Nettopreise, unter Berücksichtigung der Konditionen, werden. Wahlweise kann der Tiefstpreis und der KV Preis aus dem Leistungsverzeichnis angezeigt werden.

NPK	Position	Bezeichnung	MA	Menge	MEh	PA	Tiefstpreis	LV Preis	Einheitspreis	Emil Huber AG 5610 Wohlen AG 056 618 61 61 Hans Furrer		%	Einheitspreis	Hans Meier LeerOrt		%	Einheitspreis	Brüwe Bau AG 8952 Schlieren 044 362 95 37	
>	241	Ortbetonbau								54 884.20				55 774.80				57 526.60	
	100	Vorarbeiten								1 462.80				1 556.45				1 478.90	
	120	Unterlags-, Füll- und Negativbeton								1 462.80				1 556.45				1 478.90	
	121	Unterlagsbeton für Planum liefern, einbringen und																	
	.100	Horizontal oder einseitig geneigt bis % 5,0.																	
	.110	Beton, CEM kg/m3 150, Gesteinskörnung Primärmaterial.																	
	.111	d bis mm 50.																	
	211.5 -		A	92.000 m²		A	15.90	16.50	15.90	1 462.80	100%	16.92	1 556.45	106%	16.08	1 478.90	101%		
	122	Füll- und Negativbeton liefern, einbringen und																	
	.100	Beton, CEM kg/m3 150, Gesteinskörnung Primärmaterial.																	
	.101	Etappengrösse bis m3 4,0.																	
	211.5 -		W	per m³		A	227.28	233.00	227.28	0.00	100%	236.65	0.00	104%	227.90	0.00	100%		
	200	Schalungen (1)								12 996.15			12 476.20				13 821.70		
	210	Schalungen für Fundamente, Riegel, Boden- und Schlepp-								1 142.45			995.75				1 016.60		
	211	Schalungen für Füll-, Negativ- und Sickerbeton,																	
	.100	Typ 1.																	
	.110	Konstante Höhe, vertikal.																	
	.111	Schalhöhe bis m 0,25.																	
	211.5 -		A	2.000 m²		A	58.71	62.00	60.48	120.95	100%	58.71	117.40	97%	64.61	129.20	107%		
	214	Schalungen für Streifenfundamente, Riegel und Pfahlbank-																	
	.100	Typ 1.																	
	.110	Konstante Höhe.																	
	.111	Schalhöhe bis m 0,25.																	
	211.5 -		W	per m²		A	60.97	62.00	60.97	0.00	100%	63.64	0.00	104%	65.32	0.00	107%		
	.112	Schalhöhe m 0,26 bis 0,50.																	
	211.5 -		W	per m²		A	57.06	59.50	57.06	0.00	100%	59.72	0.00	105%	59.01	0.00	103%		

Alternativ lassen sich Totale auf Kapitel, Abschnitt und Unterabschnitt anzeigen oder nur Ausmasspositionen.

NPK	Position	Bezeichnung	MA	Menge	MEh	PA	Tiefstpreis	LV Preis	Einheitspreis	Emil Huber AG 5610 Wohlen AG 056 618 61 61 Hans Furrer		%	Einheitspreis	Hans Meier LeerOrt		%	Einheitspreis	Brüwe Bau AG 8952 Schlieren 044 362 95 37	
	241	121.111 d bis mm 50.																	
		211.5 -	A	92.000 m²		A	15.90	16.50	15.90	1 462.80	100%	16.92	1 556.45	106%	16.08	1 478.90	101%		
		122.101 Etappengrösse bis m3 4,0.																	
		211.5 -	W	per m³		A	227.28	233.00	227.28	0.00	100%	236.65	0.00	104%	227.90	0.00	100%		
		211.111 Schalhöhe bis m 0,25.																	
		211.5 -	A	2.000 m²		A	58.71	62.00	60.48	120.95	100%	58.71	117.40	97%	64.61	129.20	107%		
		214.111 Schalhöhe bis m 0,25.																	
		211.5 -	W	per m²		A	60.97	62.00	60.97	0.00	100%	63.64	0.00	104%	65.32	0.00	107%		
		214.112 Schalhöhe m 0,26 bis 0,50.																	
		211.5 -	W	per m²		A	57.06	59.50	57.06	0.00	100%	59.72	0.00	105%	59.01	0.00	103%		
		216.111 Schalhöhe bis m 0,50.																	
		211.5 -	A	14.000 m²		A	62.74	76.50	72.96	1 021.50	100%	62.74	878.35	86%	63.38	887.40	87%		
	>	231.111 Schalhöhe bis m 1,50.																	
		211.5 -	W	per m²		A	39.12	40.50	40.82	0.00	100%	39.12	0.00	96%	42.88	0.00	105%		
		231.112 Schalhöhe m 1,51 bis 2,50.																	
		211.5 -	W	per m²		A	39.12	40.50	40.82	0.00	100%	39.12	0.00	96%	42.88	0.00	105%		



Vergabe

Übersichtliche Vergabekontrolle mit Vergabeantrag. Konditionen und Notizen können pro Unternehmer direkt eingegeben werden. Der Vergabeantrag lässt sich nach Unternehmer oder nach Vergabebetrag sortieren.

Position / Abzug	Objekt	+/-	Bestes Gebot	Emil Huber AG 5610 Wohlen AG 056 618 61 61 Hans Furrer	Hans Meier LeerOrt	Brüwe Bau AG 8952 Schlieren 044 362 95 37
Kontakt				Telefon	Telefon	Telefon
> 211.5 Beton- und Stahlbetonarbeiten			55 385.60	56 265.35	55 385.60	56 542.20
211.6 Maurerarbeiten			10 099.60	10 099.60	10 307.50	10 638.20
Zwischentotal				66 364.95	65 693.10	67 180.40
Rabatt		-	7.00%	7.00% -4 645.55	3.00% -1 970.80	3.00% -2 015.40
Skonto		-	3.00%	2.00% -1 234.40	3.00% -1 911.65	2.00% -1 303.30
Zwischentotal				60 485.00	61 810.65	63 861.70
Bauwaser		-	0.50%	0.50% -302.45	0.50% -309.05	0.50% -319.30
Baureinigung		-	0.40%	0.40% -241.95	0.40% -247.25	0.40% -255.45
MWST		+	8.00%	8.00% 4 795.25	8.00% 4 900.35	8.00% 5 062.95
Gesamttotal				64 735.85	66 154.70	68 349.90
Prozentverhältnis				100.00%	102.19%	105.58%
Abzüge detail				Konditionen	Konditionen	Konditionen
Notiz				18.10.2013/Furrer Hans 7 % Rabatt	12.10.2013/Gruber Hans kein zusätzlicher Rabatt	17.10.2013/Meier Alfred kein zusätzlicher Rabatt

Für die Ausgabe des Vergabeantrags stehen Berichte in Hoch- und Querformat zur Verfügung.

Absage + Ausschreibungskontrolle

Aus der Vergabe lässt sich direkt der Vertrag mit dem gewählten Unternehmer erstellen. Die Vergabe kann auch an mehrere Unternehmer erfolgen.

Für nicht berücksichtigte Unternehmer kann eine Absage erstellt werden.

Unternehmer	Adresse	A	Sachbearbeiter	T	D	Versand	Angebot	B	P	I	E	Brutto	Netto	Vergabe	V	Absage
BRUEWE	Brüwe Bau AG, 8952 Schlieren					18.08.2013	02.10.2013					67 180.40	68 349.90			01.07.2014
HUBER	Emil Huber AG, 5610 Wohlen AG		Furrer Hans			18.08.2013	04.10.2013					66 364.95	64 735.85	01.08.2014		
MEIER	Hans Meier, LeerOrt					18.08.2013	30.09.2013					65 693.10	66 154.70			01.07.2014

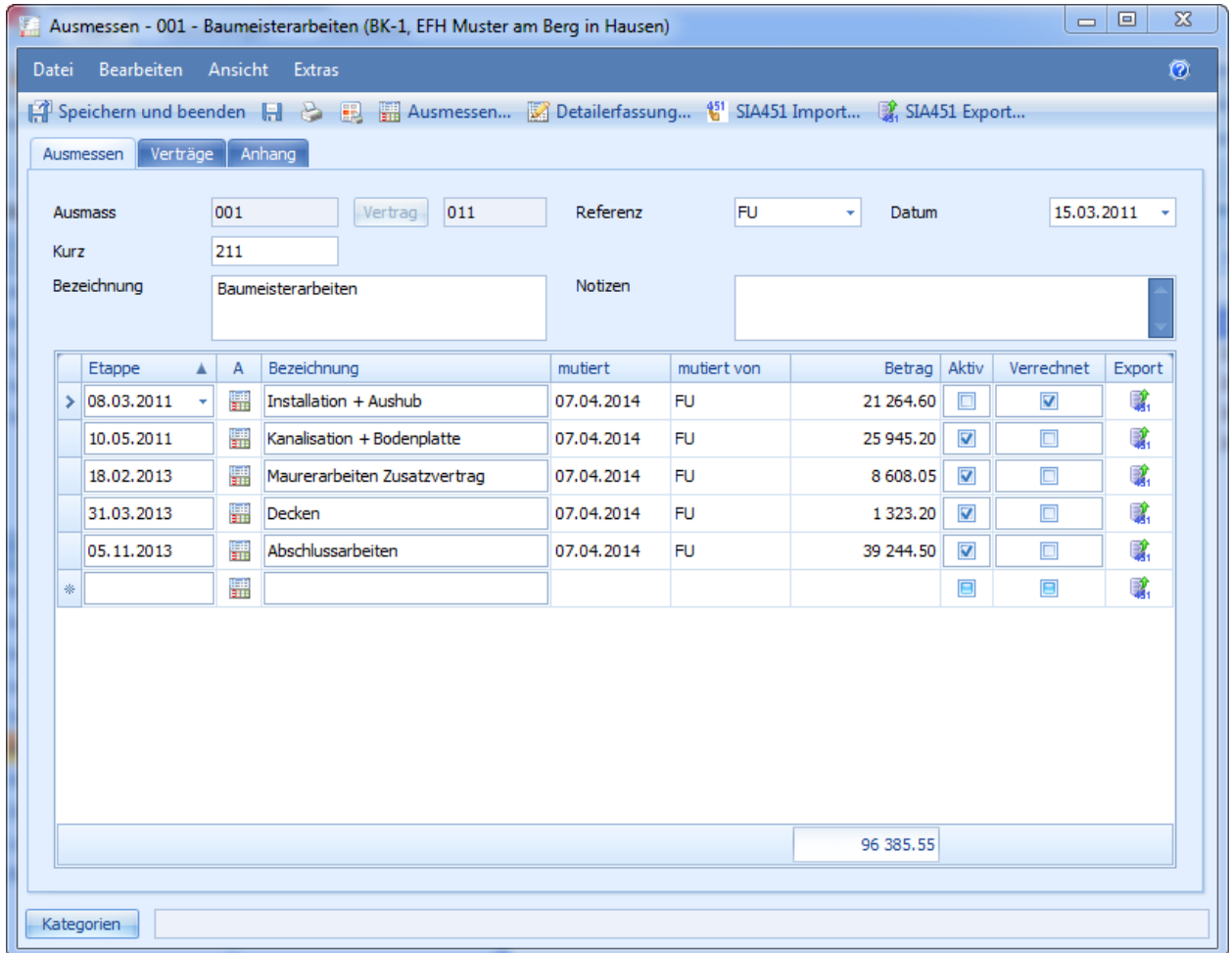
Der Fortschritt der Ausschreibung ist laufend ersichtlich und kann mit der Ausschreibungskontrolle ausgegeben werden.



Ausmass

Ausmass werden auf der Basis von detaillierten Verträgen erstellt und sind mit Nachträgen sowie Anpassungen direkt im Ausmass ergänzbar.

Jedes Ausmass lässt sich in beliebig viele Etappen einteilen. Das Ausmessen erfolgt über alle Etappen zusammen, wobei eine Etappe für die Direkteingabe favorisiert wird. Während dem Ausmessen kann die favorisierte Etappe gewechselt werden. Der Zugriff auf alle Etappenausmass ist immer gewährleistet.



Import/Export

Etappen können einzeln, selektiv oder gemeinsam in eine SIA451-Datei exportiert werden. Der Import erfolgt direkt in eine neue Etappe.

Erweiterte Mengengliederungen

Das Programm stellt Funktionen zur Verfügung, mit welchen das Ausmass um weitere Mengengliederungen erweitert werden kann. Die Gliederungen können zur Abgrenzung von Ausmassen beigezogen und bei der Ausgabe berücksichtigt werden.



Detailliertes Ausmessen

Die Eingabe erfolgt pro Etappe detailliert im kombinierten Text/Spalten – Rechner mit beliebig vielen Zeilen jeweils pro Mengengliederung und Vertrag, Nachverträge sowie Ergänzungen im Ausmass.

The screenshot shows the 'Ausmessen' software interface. At the top, there are menu options like 'Speichern und beenden', 'Speichern', 'Auswertung', and 'Darstellung'. Below this is a control panel with dropdown menus for 'Etappe', 'KAG', and 'Objekt', and input fields for 'Auftrag', 'Betrag von', 'Betrag bis', 'Abgeschlossene', 'Prozent von', and 'Prozent bis'. A date selector is set to '12.10.2013'. The main area is a table with columns: NPK, R, Position, Bezeichnung / Mengengliederung, Auftrag, MEH, Vorausmass, Etappe 12.10.2013, Preis, Betrag Etappe, Ausmass offen, Ausmass gesamt, Betrag gesamt, Beendet, Prognose, and Prozent gesamt. The table contains several rows of data, including items like 'Aushubarbeiten' and 'Kanalisationen und Entwässerungen'. At the bottom, there is a calculator section with a table for 'Text', '1. Multiplik...', '2. Multiplik...', '3. Multiplik...', '4. Multiplik...', and 'Resultat'. It includes buttons for 'Ablage', 'Import', 'Export', and 'Bearbeiten', and a 'Multiplikatoren' section with checkboxes for 1, 2, 3, and 4.

Vorausmass + Ausmassstand

Detaillierte Vorausmasse so wie der aktuelle Ausmassstand lassen sich pro Mengengliederung jederzeit aufrufen.

Detaillierte Ausmasse lassen sich aus allen Etappen, aus dem Vorausmass, aus dem Ausmassstand oder aus der Ablage selektiv in die aktuelle Eingabe kopieren.

Die Auswertung des Ausmassstandes kann gezielt Vertrag, Nachverträge und Ergänzungen im Ausmass sowie Mengengliederungen berücksichtigen.

Verrechnung Ausmassstand

Der aktuelle Ausmassstand kann in BauPlus – Rechnung in Akonto-, Zwischen- oder Schlussrechnungen verrechnet werden.



Ausgabebeispiel Ausschreibung - Ausmass

Deckblatt mit Konditionen



Angebot

Bauvorhaben	EFH Muster am Berg in Hausen	Datum	16.01.2013
		Projekt	BK-1
Unternehmer	Emil Huber AG Mythenweg 3 5610 Wohlen AG	Tel.	056 618 61 61
Bauherrschaft	Heiniger & Partner AG EDV-Dienstleistungen Hofstrasse 96a 8620 Wetzikon	Tel.	+41 44 934 43 11
		Fax	+41 44 932 34 77
		Mobile	079 999 99 99
Bauleitung	Heiniger & Partner AG 8620 Wetzikon	Tel.	+41 44 934 43 11
		Fax	+41 44 932 34 77
		Mobile	+41 79 885 55 66

211	Baumeisterarbeiten			
211.3	Baumeisteraushub	8.00%	exkl. Fr.	38'500.00
211.4	Kanalisationen im Gebäude	8.00%	exkl. Fr.	8'800.00
211.5	Beton- und Stahlbetonarbeiten	8.00%	exkl. Fr.	175'140.00
211.6	Maurerarbeiten	8.00%	exkl. Fr.	197'900.00
	Brutto		Fr.	420'340.00
	Rabatt	-3.00%	Fr.	-12'610.20
	Skonto	-2.00%	Fr.	-8'154.60
	Zwischentotal		Fr.	399'575.20
	Allgemeine Abzüge	-1.50%	Fr.	-5'993.65
	MWST	8.00%	Fr.	31'486.55
	Total Netto		Fr.	425'068.10

Bemerkungen



Detailangebot nach NPK

Bauvorhaben	EFH Muster am Berg in Hausen	BauPlus	16.01.2013
BK-1	Baumeisteraushub	Angebot	001
	211D/11 Baugruben und Erdbau (V'12)	Seite	1/6

211	Baugruben und Erdbau				
000	Bedingungen				
200	Kulturerdarbeiten				
210	Boden maschinell abtragen				
211	Rasenziegel.				
.100	Ausstechen zur Wiederverwendung, Ziegeldicke ca. m 0,10.				
.101	Inkl. seitlicher Lagerung. 211.3	A	500.000 m²	3.50	1'750.00
212	Oberboden im offenen Bereich abtragen, Flächen horizontal				
.100	Ausmass: Volumen fest.				
.110	Inkl. direkter Auflad auf Transportmittel oder				
.111	Schichtdicke bis m 0,20. 211.3	A	300.000 m³	2.50	750.00
Total 200	Kulturerdarbeiten				2'500.00
300	Aushubarbeiten				
310	Baugrubenaushub maschinell				
311	Baugruben maschinell ausheben, normal baggerbares Material;				
.100	Offene Baugruben. Ausmass: Volumen fest.				
.101	Aushubtiefe bis m 5,00. 211.3	A	8'000.000 m³	4.50	36'000.00
Total 300	Aushubarbeiten				36'000.00
Total 211	Baugruben und Erdbau				38'500.00

Zusammenstellung Angebot

Bauvorhaben	EFH Muster am Berg in Hausen	BauPlus	16.01.2013
BK-1	Baumeisterarbeiten	Angebot	001
		Seite	1

Gesamttotal				420'340.00
211.3	-		38'500.00	
211.4	-		8'800.00	
211.5	-		175'140.00	
211.6	-		197'900.00	
211	Baugruben und Erdbau			38'500.00
211.3	-		38'500.00	
237	Kanalisationen und Entwässerungen			8'800.00
211.4	-		8'800.00	
241	Ortbetonbau			175'140.00
211.5	-		175'140.00	
314	Maurerarbeiten			197'900.00
211.6	-		197'900.00	



Kostenvoranschlag nach freiem Beschrieb

KV	Gartenanlage Steinacher, Solothurn	BauPlus	06.08.2012
KU-12-G01	42 - Gartenanlagen	LV	001
	Gärtnerarbeiten	Seite	3/4

3 Fundamente, Mauer und Treppen

3.1 Foundationen

3.2 Foundationsschicht liefern und einbringen

3.2.1	Wandkies oder Reko-Material Inkl. nötige Verdichtung. 421	A	8.000 m³	92.00	736.00
-------	---	---	----------	-------	--------

3.3 Mauern

3.4 Böschungssteine und -elemente versetzen

3.5 Mauern aus Elementen erstellen

3.5.1 Elemente versetzen,
ohne Ein- und Hinterfüllen
Elementtyp , Verduro, 40 cm
Masse: 40/55, 20 cm Hoch
Farbe: gau
Steine/m2: 5 Stück



421		A	32.00 m²	178.00	5 696.00
-----	--	---	----------	--------	----------

3.5.2	Ein- und Hinterfüllen, mit vorhandenem Material. Inkl. angleichen des Nachbargrundstück. LE = Fr. Annahme Arbeiten nach Aufwand in Regie 421	A	1 500.000 LE	1.00	1 500.00
-------	--	---	--------------	------	----------

3.5.3	Humus Einfüllen, mit vorhandenem Material, in Böschungssteine. LE = Fr. Annahme Arbeiten nach Aufwand in Regie 421	A	300.000 LE	1.00	300.00
-------	---	---	------------	------	--------



Ausmass- Zusammenstellung



BauPlus - Software für das Bauwesen

Ausmass 001

Bauvorhaben	EFH Muster am Berg in Hausen	Datum	01.07.2014
		Projekt	BK-1
Bauherrschaft	Liechti u. Zahnd AG zH. Herrn Roberto Zahnd Eggweg 13a 3065 Bolligen	Tel.	031 924 34 44
		Fax	031 924 34 40
Unternehmer	Heiniger & Partner AG Hofstrasse 96a 8620 Wetzikon	Tel.	+41 44 934 43 11
		Fax	+41 44 932 34 77
		Mobile	+41 79 885 55 66
Bauleitung	Heiniger & Partner AG EDV-Dienstleistungen Bahnhofstrasse 8620 Wetzikon	Tel.	+41 44 934 43 11
		Fax	+41 44 932 34 77
		Mobile	079 999 99 99

211 Baumeisterarbeiten

Etappe	Bemerkungen		Brutto
10.05.2011	Kanalisation + Bodenplatte	Fr.	11 164.80
18.02.2013	Maurerarbeiten Zusatzvertrag	Fr.	6 227.50
31.03.2013	Decken	Fr.	1 323.20
05.11.2013	Abschlussarbeiten	Fr.	39 244.50
Total		Fr.	57 960.00

Unternehmer	Heiniger & Partner AG Hofstrasse 96a 8620 Wetzikon	Datum, Unterschrift
	
Bauleitung	Heiniger & Partner AG EDV-Dienstleistungen Bahnhofstrasse 8620 Wetzikon	Datum, Unterschrift
	



Detailliertes Ausmass

Ausmass	EFH Muster am Berg in Hausen	BauPlus	01.07.2014
BK-1	211 - Baumeisterarbeiten	Ausmass	001
	241D/04 Ortbetonbau (V'11)	Seite	1/3

241 Ortbetonbau

000 Bedingungen

100 Vorarbeiten

110 Anschlüsse an bestehende Bauwerksteile

111 Aufrauen von bestehenden Betonanschlussflächen.

.001 Mit Spitzhammer.

211.5 A 14.603 m² 2.00 29.20

10.05.2011 Kanalisation + Bodenplatte

(12*3+7*3) * 0.05 * 1.05 2.992

10.05.2011 Kanalisation + Bodenplatte 2.993

31.03.2013 Decken

[Abschalung Vertiefung Liftschacht] 1.1 * 1.8 * 2 3.96

[Aushub unter Bodenplatte] 0.6 * 0.5 * 23.5 7.05

0.6 0.60

31.03.2013 Decken 11.61

Ausmassstand

Ausmass	EFH Muster am Berg in Hausen	BauPlus	01.07.2014
BK-1	211 - Baumeisterarbeiten	Ausmass	007
	237D/12 Kanalisationen und Entwässerungen (V'13)	Seite	1/1

			Vorausmass	Ausmassstand	Ausmass offen	Preis	Kosten Vorausmass	Kosten Ausmassstand	Kosten offen	Anteil
237	Kanalisationen und Entwässerungen									
121.131	Spezifikation									
046	211.4	T1	52 694.40	40 000.00 h	12 694.40	500.00	26 347 200.00	20 000 000.00	6 347 200.00	75.91%
046	211.4	T2	17 964.00	20 000.00 h	-2 036.00	500.00	8 982 000.00	10 000 000.00	-1 018 000.00	111.33%
	Total 121.131		70 658.40	60 000.00 h	10 658.40		35 329 200.00	30 000 000.00	5 329 200.00	84.92%
131.001	Inkl. direkter Auflad									
046	211.4	T1	3 000.00	5 000.00 m ²	-2 000.00	12.00	36 000.00	60 000.00	-24 000.00	166.67%
046	211.4	T2	8 000.00	3 000.00 m ²	5 000.00	12.00	96 000.00	36 000.00	60 000.00	37.50%
	Total 131.001		11 000.00	8 000.00 m²	3 000.00		132 000.00	96 000.00	36 000.00	72.73%
132.101	Stammdurchmesser m 0,16-0,30									
046	211.4	T1	20	10 St	10	380.00	7 600.00	3 800.00	3 800.00	50.00%
046	211.4	T2	30	10 St	20	380.00	11 400.00	3 800.00	7 600.00	33.33%
	Total 132.101		50	20 St	30		19 000.00	7 600.00	11 400.00	40.00%
Total 237	Kanalisationen und Entwässerungen						35 480 200.00	30 103 600.00	5 376 600.00	